

NEW

# PRODUKTINFORMATION



EKRO® ■ MONTAGEVORLAUFKIT

GEMEINSAM SICHER NACH OBEN®

## MONTAGEVORLAUFKIT

- Absturzsicherung bei Gerüstmontage und -demontage
- Leichte Aluminiumkonstruktion
- Unverlierbare, teleskopierbare Montagevorlaufstrebe



08\_2020

### MONTAGEVORLAUFKIT

Artikelnr.	Bezeichnung		Ausf.	ca. kg	Maße
201747	Montagevorlaufstütze 230		Aluminium	4,20	2,30m
201748	Montagevorlaufstrebe 250	teleskopierbar	Aluminium	3,20	2,50m
201749	Montagevorlaufstirngeländer 65		Aluminium	5,80	0,65m



201747



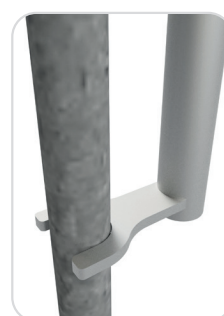
201749



201748



Einhängung  
Montagevorlaufstütze 230



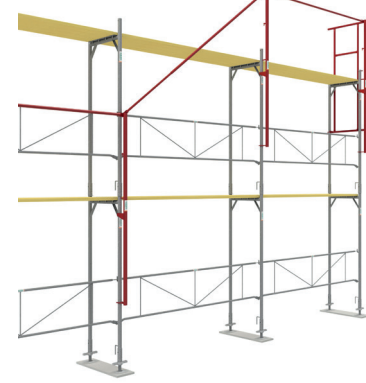
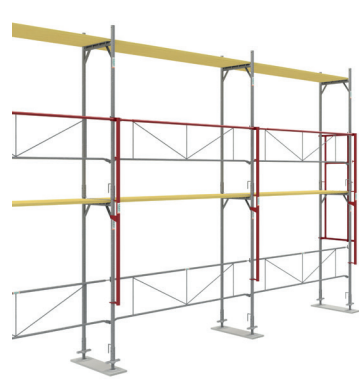
Einhängung  
Montagevorlaufstütze 230



Sicherung  
Montagevorlaufstrebe 250



Einhängung  
Montagevorlaufstirngeländers 65



Für Satz- und Druckfehler wird keine Haftung übernommen. Technische Änderungen vorbehalten. © EKRO Kronsteiner GmbH

EKRO Kronsteiner GmbH

✉ zentrale@ekro.at

🌐 www.ekro.at

Zentrale Krieglach  
Lastenstraße 13  
8670 Krieglach, Austria  
☎ +43 3855 2631

Niederlassung Wien  
Doerenkampgasse 9  
1100 Wien, Austria  
☎ +43 1 6887631

Abhollager Asten  
Ipfdorferstraße 11  
4481 Asten, Austria  
☎ +43 664 43 18 803

Abhollager Taxenbach  
Högmoos 51  
5660 Taxenbach, Austria  
☎ +43 664 96 36 507



# PRODUKTINFORMATION

EKRO® ■ MONTAGEVORLAUFKIT



GEMEINSAM SICHER NACH OBEN®

## BESTANDTEILE:

Das Montagevorlaufkit ist eine Schweißkonstruktion aus Aluminium und besteht aus mindestens zwei Montagevorlaufstützen 230, mindestens einer Montagevorlaufstrebe 250 und dem notwendigen Montagevorlaufstirngeländer 65. Durch eine innenliegende Konstruktion, ist die teleskopierbare Montagevorlaufstrebe 250 unverlierbar ausgeführt. Die Absturzsicherung kann mit einer oder zwei Montagevorlaufstreben 250 erfolgen.

## VORAUSSETZUNG:

Mindestens ein Gerüstfeld muss entsprechend der Aufbau- und Verwendungsanleitung fertig aufgebaut und verankert sein.

## ANWENDUNG:

- Sobald die Grundebene laut Aufbau- und Verwendungsanleitung aufgebaut wurde, wird die erste Montagevorlaufstütze 230, an der eine teleskopierbare Montagevorlaufstrebe 250 am oberen Sicherungsbolzen als Brustwehr eingehängt wird, am ersten Rahmen montiert. Wird zusätzlich eine Mittelwehr gewünscht, ist eine zweite Montagevorlaufstrebe 250 an der unteren Einhängung zu montieren.
- Die gesamte Konstruktion wird mit der Montagevorlaufstütze 230 am Rahmen montiert. Dazu muss der Einhängbügel unter dem Auflagerrohr am Winkeleisen des Rahmens eingehängt werden. Für diesen Vorgang ist die Montagevorlaufstütze 230 parallel am Rahmen zu führen und danach durch paralleles Versetzen zu platzieren.
- Die bereits montierte/-n Montagevorlaufstrebe/-n 250 wird/werden an einer weiteren Montagevorlaufstütze 230 montiert. Eine weitere Montagevorlaufstrebe 250 wird an der oberen Einhängung bzw. auch an der unteren Einhängung eingehängt. Nun folgt die Montage der zweiten Montagevorlaufstütze 230 am entsprechenden Rahmen. Dieser Vorgang wird so lange fortgeführt, bis die gesamte Etage gesichert ist.
- An den Stirnseiten wird das Montagevorlaufstirngeländer 65 am Rahmen eingehängt. Für die Montage ist hier von der gesicherten Etage das Montagevorlaufstirngeländer 65 außen nach oben zu stecken. Es wird dabei mit den dafür vorgesehenen Aufnahmen in den äußersten Arbeitsbühneneinhängungen des Rahmens 65/200 4E eingehängt und am unteren Ende am Rahmen abgestützt.
- Sobald das gesamte Montagevorlaufgeländer angebracht ist und die darüber liegende Etage somit gesichert ist, darf diese betreten werden.
- Der Aufbau der oberen Etage ist, wie in der Aufbau- und Verwendungsanleitung fortzuführen.
- Von der fertig montierten Etage wird das Montagevorlaufkit durch aushängen und versetzen der Montagevorlaufstützen 230 die darüber liegende Etage gesichert. Durch diesen Schritt verschiebt sich auch die teleskopierbare Montagevorlaufstrebe 250 um 2m nach oben. Dieser Vorgang ist mit allen Montagevorlaufstützen 230 und Montagevorlaufstirngeländern 65 zu wiederholen, bis die obere Etage gesichert ist.
- Bei den folgenden Etagen wird der Vorgang wiederholt.
- Für den Gerüstabbau ist die Reihenfolge, der in den einzelnen Montageabschnitten beschriebenen Arbeitsschritte umzukehren.

## SICHERHEITSHINWEISE:

Siehe Aufbau- und Verwendungsanleitung für das EKRO-Systemgerüst.

EKRO Kronsteiner GmbH

✉ zentrale@ekro.at

🌐 www.ekro.at

Zentrale Krieglach  
Lastenstraße 13  
8670 Krieglach, Austria  
☎ +43 3855 2631

Niederlassung Wien  
Doerenkampgasse 9  
1100 Wien, Austria  
☎ +43 1 6887631

Abhollager Asten  
Ipfdorferstraße 11  
4481 Asten, Austria  
☎ +43 664 43 18 803

Abhollager Taxenbach  
Högmoos 51  
5660 Taxenbach, Austria  
☎ +43 664 96 36 507

